



Incredibile quello che possiamo fare insieme.



Carta Smeraldo: la carta da conservare con cura!

L'unica carta da non riciclare, ma che ti serve per farlo!

La Carta Smeraldo viene distribuita a tutte le utenze ed è preziosa perché consente di accedere a:

- cassonetti informatizzati presenti sul territorio;
- riconoscimento e accesso rapido alle Stazioni Ecologiche;
- eventuali altri servizi informatizzati.

Apriți sesamo!

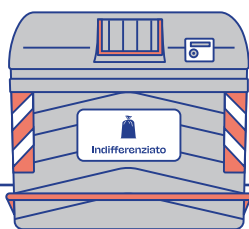
I cassonetti per l'indifferenziato, oltre che con la Carta Smeraldo, si possono aprire anche con la tessera virtuale tramite l'app Il Rifiutologo.

Come attivare la tessera virtuale

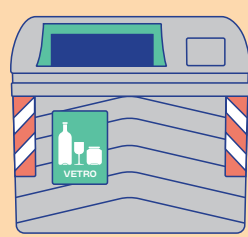
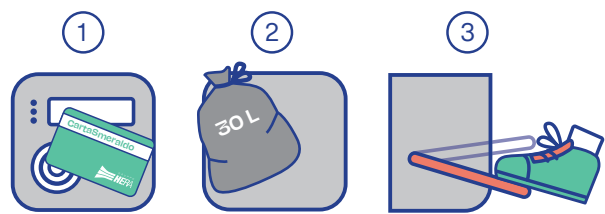
1. Installa o aggiorna l'ultima versione dell'app Il Rifiutologo scaricandola da App Store o Google Play;
2. Seleziona la voce di menu "Cassonetto Smarty" per accedere all'area "Aggiungi Carta";
3. Inserisci il codice di attivazione oppure leggi il codice a barre con l'app Il Rifiutologo;
4. Inserisci il codice fiscale dell'intestatario TARI;
5. Premi "Attiva".



Cassonetto dell'indifferenziato



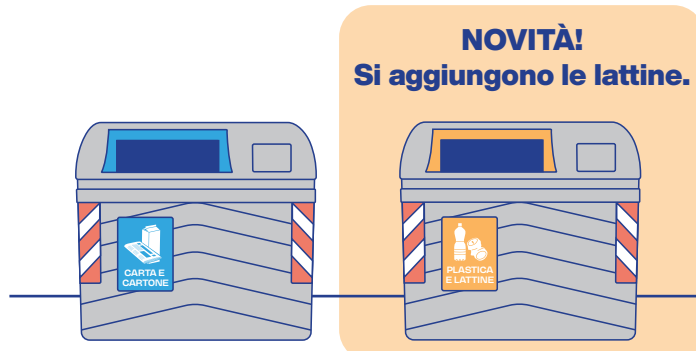
1. Passa la Carta Smeraldo (fisica o virtuale) davanti al sensore, il cassetto si apre in automatico;
2. Introduci il sacchetto ben chiuso (max 30 litri);
3. Schiaccia il pedale per chiudere il cassetto.



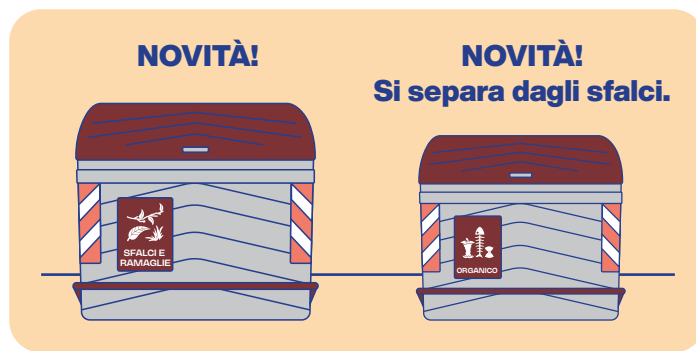
NOVITÀ!
Cassonetto del **vetro** senza lattine.

Cassonetti per carta/cartone, plastica/lattine, sfalci/ramaglie, organico e vetro

Predisposti per futura informatizzazione e apertura con Carta Smeraldo.



NOVITÀ!
Si aggiungono le lattine.



NOVITÀ!
Si separa dagli sfalci.

Prima di gettarli nei rispettivi cassonetti, riduci il più possibile il volume di **sfalci/ramaglie** e dei rifiuti di **carta/cartone** e **plastica/lattine**. Introduci **vetro** e **sfalci/ramaglie** sfusi negli appositi cassonetti (non utilizzare sacchetti).

Ti servono informazioni? Ecco dove trovarle!

Sulle Tracce dei Rifiuti

www.gruppohera.it/report
Scopri dove va a finire la tua raccolta differenziata.

Servizio Clienti Utenze domestiche

800.999.500 (chiamata gratuita)
Dal lunedì al venerdì: 8-22
Sabato: 8-18

Sito web

www.gruppohera.it/clienti
Scopri tutti i servizi attivi nel tuo Comune.

Servizio Clienti Utenze non domestiche

800.999.700 (chiamata gratuita)
Dal lunedì al venerdì: 8-22
Sabato: 8-18

App "Il Rifiutologo"

www.ilrifiutologo.it
Consulta online o scarica "Il Rifiutologo" da App Store o da Google Play.



Fai un giro alla Stazione Ecologica

Nelle **Stazioni Ecologiche** puoi portare diversi tipi di rifiuti, in particolare quelli che per tipologia o dimensione non riesci a gettare nei cassonetti. Puoi consegnare i rifiuti in tutte le Stazioni Ecologiche Hera indicate a lato. Per informazioni sui rifiuti accettati e sugli orari di apertura consulta l'app Il Rifiutologo o il sito www.ilrifiutologo.it

Per evitare le code, se puoi preferisci orari pomeridiani infrasettimanali!



Indirizzi e orari di apertura.

Molinella - Via Casati

- lunedì, mercoledì e venerdì dalle 9 alle 12.30;
- martedì e giovedì dalle 14.30 alle 18;
- sabato dalle 8 alle 12.30.

Giorni di chiusura

1 gennaio - 6 gennaio - domenica di Pasqua - lunedì di Pasqua - 25 aprile - 1 maggio - 2 giugno - 15 agosto
1 novembre - 8 dicembre - 25 dicembre - 26 dicembre.

Il Rifiutologo: un'app che sa tutto!

Per non avere dubbi sulla raccolta differenziata, chiedi a **Il Rifiutologo**: è una guida digitale ai servizi ambientali, un'app gratuita e disponibile per iOS e per Android. Troverai le informazioni aggiornate sui servizi offerti e sul tipo di raccolta differenziata applicata per ogni Comune, strada e numero civico.

Scarica subito Il Rifiutologo su **App Store** o su **Google Play**: non potrai più farne a meno!

Servizi aggiuntivi per le utenze domestiche

NOVITÀ: amianto

Richiedi il **ritiro gratuito** chiamando il **Servizio Clienti Hera** all'**800.999.500** (chiamata gratuita da rete fissa e mobile, solo per famiglie). Puoi trovare tutti i dettagli nell'opuscolo dedicato "Addio amianto, per l'eternità".

Rifiuti ingombranti ed elettrodomestici (RAEE)

Abbandonare i rifiuti, oltre a non essere responsabile, è un atto che ha un grande costo per la collettività, provoca il degrado dell'ambiente e della città ed è sanzionabile per legge. Per questo abbiamo istituito un servizio di **ritiro gratuito a domicilio**: prenota il tuo appuntamento chiamando il **Servizio Clienti Hera** all'**800.999.500** o tramite l'app **Il Rifiutologo**.

Potature, sfalci e ramaglie

Per grandi potature o grosse quantità di sfalci e ramaglie, puoi richiedere il ritiro gratuito a domicilio chiamando il **Servizio Clienti Hera** all'**800.999.500** o tramite l'app Il Rifiutologo. È possibile richiedere il ritiro fino ad un massimo di 3 metri cubi di materiale a chiamata.

Cambia il finale: oggetti ancora utili

Quello che a te non serve più, potrebbe servire a qualcun altro: mobili, giocattoli, vestiti usati ancora in buono stato e riutilizzabili, possono essere donati agli **enti non profit**. L'elenco è disponibile su www.gruppohera.it/cambialfinale

NOVITÀ: oli alimentari

Sono disponibili **nuovi contenitori stradali** dedicati alla raccolta differenziata dell'olio alimentare. Versa l'olio usato sempre e solo in bottiglie di plastica ben chiuse e gettale all'interno dei contenitori, oppure portale alla **Stazione Ecologica**. Per sapere dove si trovano i nuovi punti di raccolta vai su www.ilrifiutologo.it.

Tutti gli oli usati in cucina non vanno mai versati nel lavandino o dispersi nell'ambiente e sono un rifiuto completamente recuperabile.

Compostiera a uso domestico

Se hai un giardino e non vivi in condominio, puoi richiedere una compostiera in comodato d'uso gratuito chiamando il **Servizio Clienti Hera** all'**800.999.500**, per ottenere compost dai rifiuti organici, sfalci e ramaglie.

Se effettui correttamente il compostaggio domestico puoi richiedere una riduzione della tariffa.

Farmaci

I farmaci sono rifiuti non recuperabili. È necessario quindi:

- raccogliarli separatamente;
- privarli dell'involucro e del foglio illustrativo;
- gettarli negli appositi **contenitori presso le farmacie e parafarmacie** del territorio e alle **Stazioni Ecologiche**.

Raccolta Abiti

Getta gli indumenti usati, chiusi in sacchi, negli appositi contenitori dislocati sul territorio (verifica la posizione sull'app Il Rifiutologo).

Tutto quello che è bene sapere



Carta e Cartone

- ✓ Schiaccia scatole e scatoloni per ridurne il volume.
- ✗ Non gettare pannolini e carta da forno: sembrano fatti di carta, ma non lo sono!
- ? Il cartone della pizza senza residui di cibo, anche se un po' sporco, gettalo nella carta.



NOVITÀ!



Plastica e Lattine

- ✓ Schiaccia bottiglie e flaconi per ridurne il volume e rimuovi eventuali residui di cibo e/o di liquidi.
- ✗ Non gettare oggetti in plastica dura o gomma: sembrano plastica, ma non lo sono e danneggiano la raccolta!
- ? Getta solo gli imballaggi, se hai dei dubbi l'etichetta ti può aiutare.



NOVITÀ!



Vetro

- ✓ Non serve lavare i contenitori prima di gettarli.
- ✗ Ceramiche, specchi e lampadine non sono vetro e danneggiano la raccolta!
- ? Il riciclo del vetro ha origini lontane: lo facevano già gli antichi Romani.

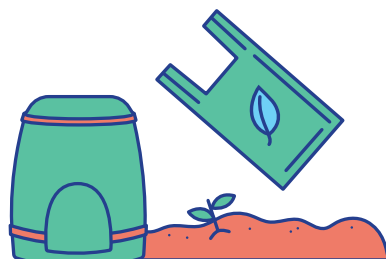


NOVITÀ!



Organico

- ✓ Usa solo sacchetti biodegradabili e compostabili. Se hai un giardino puoi richiedere una compostiera.
- ✗ Pannolini, confezioni e involucri plastici per alimenti, cialde di caffè e tè danneggiano la raccolta dell'organico!
- ? Getta anche carta da cucina e tovaglioli di carta: assorbono l'umidità riducendo i cattivi odori.

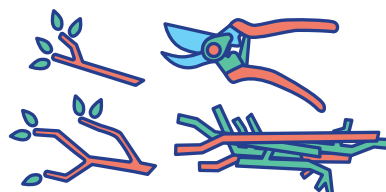


NOVITÀ!



Sfalci e Ramaglie

- ✓ Riduci arbusti e potature in piccole dimensioni.
- ✗ Non utilizzare sacchi, conferiscili sfusi nel cassonetto!
- ? Grandi quantità di sfalci o ramaglie possono essere conferiti alla Stazione Ecologica.



Indifferenziato

- ✓ Se separi in modo corretto non rimarrà quasi più niente nell'indifferenziato.
- ✗ Se hai dei dubbi prima di gettare, consulta "Il Rifiutologo": lui sa tutto!
- ? Usa piccoli sacchetti per i tuoi rifiuti e togli l'aria, occuperanno meno spazio.

