



ELABORATO:  
TAV.RID.2 – Zonazione morfo-idraulica

SCALA: 1:20.000



COPIE A CONFORMITÀ SENSI DELL'ART. 23, COMMA 1 DEL  
DECRETO LEGISLATIVO N. 472/2005, DELL'ORIGINALE  
SOTTOSCRITTO CON TERMO DIGITALE, E REPRODOTTE  
SU BANCA DATI DEL COMUNE DI MOLINELLA (BO).

PUG ASSUNTO CON DELIBERAZIONE DI GIUNTA COMUNALE N. \_\_\_\_\_ DEL \_\_\_\_\_  
PUG ADOTTATO CON DELIBERAZIONE DI CONSIGLIO COMUNALE N. \_\_\_\_\_ DEL \_\_\_\_\_  
PUG APPROVATO CON DELIBERAZIONE DI CONSIGLIO COMUNALE N. \_\_\_\_\_ DEL \_\_\_\_\_

QUADRO CONOSCITIVO DIAGNOSTICO

VINCOLI

- PUG – STRUTTURA E ATTUAZIONE DEL PIANO
- PUG – STRATEGIA PER LA QUALITÀ URBANA ED ECOLOGICO-AMBIENTALE
- PUG – DISCIPLINA DEGLI INTERVENTI DIRETTI
- VALSAT

**SINDACO**  
DARIO MANTOVANI

**SEGRETARIO GENERALE**  
DOTT. DANILLO FRICANO

**RESPONSABILE DEL PROCEDIMENTO**  
ING. ANGELA MICELI

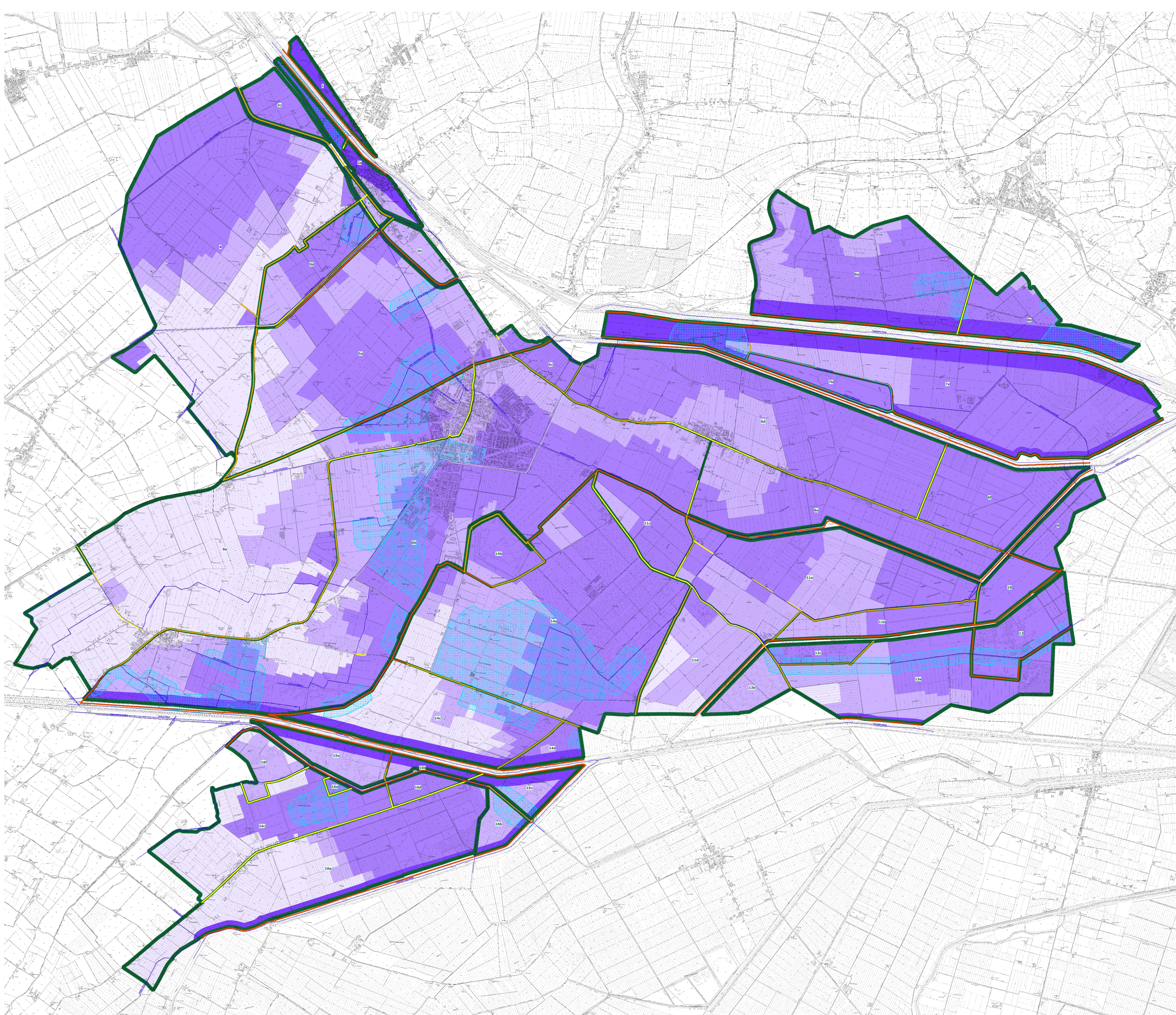
**GARANTE DELLA COMUNICAZIONE  
E DELLAPARTICIPAZIONE**  
DOTT. DANILLO FRICANO

**UFFICIO DI PIANO**  
ING. ANGELA MICELI  
GEOM. UMBERTO LULINI  
ING. CHIARA MARSIGLI  
GEOM. NICOLA MORELLI  
ING. MICHELA BIGONI  
GEOM. GREGGIO NADIA  
DOTT. SA ROBERTA BONORA  
DOTT. ALESSANDRO PORCU  
DOTT. SA LAURA MORELLI  
SIG. RA ANGELA MAESTRI  
SIG. RA EMANUELA BRUNELLI

**GRUPPO DI LAVORO**  
ARCH. CARLO SANTACROCE  
(Progettista responsabile)  
DOTT. FILIPPO DE VIGILI  
ARCH. CHIARA BIAGI  
DOTT. FOR. GIOVANNI TRENTANDONI  
DOTT. GEOL. SAMUEL SANGIORGI  
DOTT. GEOL. MARCO SANTI BORTOLOTTI  
Elaborazione Grafica a cura di Ambit srl – www.ambit.it



PIANO URBANISTICO GENERALE  
Legge Regionale n.24 del 21.12.2017  
Comune di Molinella



— Reticolo idrografico  
— Casse di espansione

Principali elementi morfologici lineari:  
— Elevazione 0,5m  
— Elevazione 1,0m  
— Elevazione >=1,5m  
— Celle idrauliche principali  
— Celle idrauliche secondarie

Scenari di pericolosità alta "P3" per il reticolo secondario di pianura  
ZONA A - Probabilità di allagamenti caratterizzati da componente trattativa significativa  
ZONA B - Probabilità di allagamenti con afflussi prolungati in areali morfologicamente molto depressi ("conche/valli" morfologiche). Areali con maggiori difficoltà di scolo  
ZONA C - Probabilità di allagamenti in areali morfologicamente depressi  
ZONA D - Areali morfologicamente più elevati con pericolosità moderata derivata da PGRA e PSAI (scenario "P2")